

## KAZALO HIŠNIH PRIKLJUČKOV

Hišni priključek – HP 1.....	3
Hišni priključek – HP 2.....	5
Hišni priključek – HP 3.....	7
Hišni priključek – HP 4.....	9
Hišni priključek – HP 5.....	11
Hišni priključek – HP 6.....	13
Hišni priključek – HP 7.....	15
Hišni priključek – HP 8.....	17
Hišni priključek – HP 9.....	19
Hišni priključek – HP 10.....	21
Hišni priključek – HP 11.....	23
Hišni priključek – HP 12.....	25
Hišni priključek – HP 13.....	27
Hišni priključek – HP 14.....	29
Hišni priključek – HP 15.....	31
Hišni priključek – HP 16.....	33
Hišni priključek – HP 18.....	35
Hišni priključek – HP 19.....	37
Hišni priključek – HP 20.....	39
Hišni priključek – HP 21.....	41
Hišni priključek – HP 22.....	43
Hišni priključek – HP 23.....	45
Hišni priključek – HP 24.....	47
Hišni priključek – HP 25.....	49
Hišni priključek – HP 26.....	51
Hišni priključek – HP 27.....	53
Hišni priključek – HP 28.....	55
Hišni priključek – HP 29.....	57
Hišni priključek – HP 30.....	59
Hišni priključek – HP 31.....	61
Hišni priključek – HP 32.....	63
Hišni priključek – HP 33.....	65
Hišni priključek – HP 34 (odcep do jaška, ni objekt).....	67
Hišni priključek – HP 35.....	68
Hišni priključek – HP 36.....	70
Hišni priključek – HP 37.....	72
Hišni priključek – HP 38.....	74

## RISBE

01.01.01 Situacija projektiranega stanja HP

M 1:1000

## POPIS DEL

## Hišni priključki - splošno

poseg / veja sekundarnega vodovoda	V 1.0	V 1.1	V 2.0	V 3.0	V 3.1	SKUPAJ
število hišnih priključkov (kom)	4	4	19	3	6 + 1 *	<b>37</b>
informativna dolžina nove cevi HP (m)	56	19,8	251,7	42,1	43,8	<b>413,4</b>
informativna dolžina HP za gradbene izkope (m)	54	17,8	242,2	40,6	40,3	<b>394,9</b>
dolžina HP pod asfaltom (m)	15	8,6	101,5	40,6	20,5	<b>186,2</b>
dolžina HP pod tlakovci (m)	0	3	29,3	0	11,4	<b>43,7</b>
dolžina HP pod zelenico (m)	34	6,2	107,9	0	8,4	<b>156,5</b>
dolžina HP pod peskom (m)	5	0	3,5	0	0	<b>8,5</b>
odstranitev in nova posaditev žive meje (m)	4	0	19	0	4	<b>27</b>
odstranitev in nova posaditev dreves (kom)	0	0	0	0	0	<b>0</b>
rušitev in vgradnja cestnih robnikov (m)	2	0	26	0	8	<b>36</b>
rušitev in vgradnja vrtnih robnikov (m)	0	0	4	0	0	<b>4</b>
podbijanje pod betonskim podstavkom ograje (kom)	1	0	7	0	0	<b>8</b>
vgradnja novega Zagožen jaška (lokacija)	2	4	17	3	6	<b>32</b>

\* »+1« je odcep do jaška, ni objekt

### Izvedba obnove hišnih priključkov znotraj objektov obsega:

- delno ocenjeno, dejansko izvedbo je pred izvajanjem potrebno uskladiti z lastniki objektov,
- preboj skozi AB konstrukcijo (vstop v objekt), vključno z gradbeno obdelavo in montažo zaščitne cevi,
- tesnitev odprtine med zaščitno in vodovodno cevjo,
- dobava in montaža zaščitne cevi in vodovodne cevi (enaka kot do objekta) v objektu do števnega jaška. Upoštevati dolbljenje v obstoječem tlaku ali steni ter sanacija v prvotno stanje. Pri tem se upošteva klasično ometana stena z beležem ali zariban betonski tlak in nova keramika v kolikor se ruši. Upoštevana širina dolbljenja je 15 cm ter globina dolbljenja 10 cm,
- demontaža obstoječega vodomera in montaža v nov zunanji jašek, z zamenjavo plombe,
- dobava in montaža krogličnega ventila na mestu demontiranega vodomera v objektu,
- vključno s fittingi, spojkami, drobnim materialom za izvedbo vodovodnega priključka,
- izdelava skice z izmero novega HP,
- čiščenje gradbišča po končanih delih.
- ocena dolžin obnove HP znotraj objektov do mesta obstoječega vodomera je privzeta do 5m in do 15m.

### Opombe:

- trase hišnih priključkov so opisane informativno in lahko v naravi delno odstopajo,
- obstoječi vodomerni jaški Zagožen se ohranijo, obnovi se dovodna cev HP od javnega vodovoda do obstoječega vodomernega jaška vključno z zasunom in cestno kapo,
- predvidena je vgradnja povoznih pokrovov novih vodomernih jaškov Zagožen,
- na mestu obstoječega vodomera v stenski niši, ki se prestavi v nov zunanji jašek se izvede fiksna cevna navezava vključno s krogličnim ventilom,
- v popisu del so zajete skupne količine vseh HP za obnovo.

## Hišni priključek – HP 1

### Osnovni podatki o hišnem priključku:

zaporedna številka hišnega priključka	HP 1
lokacija HP	IV. OŠ jug
veja sekundarnega vodovoda (vrsta cevi)	V 1.0 (NL DN 150 mm)
vrsta objekta	šola
štev. parcele	635/14

### Obstoječ HP:

obstoječa cev HP	LZ 100
obstoječa lokacija vodomera	zunaj, bet. Jašek (se ohrani)
dolžina HP znotraj objekta	0

### Gradbena dela izgradnje novega HP:

informativna dolžina HP za gradbene izkope (m)	15,6
dolžina HP pod asfaltom (m)	2,5
dolžina HP pod tlakovci (m)	0
dolžina HP pod zelenico (m)	13,1
dolžina HP pod peskom (m)	0
odstranitev in nova posaditev žive meje (m)	0
odstranitev in nova posaditev dreves (kom)	0
rušitev in vgradnja cestnih robnikov (m)	0
rušitev in vgradnja vrtnih robnikov (m)	0
podbijanje pod betonskim podstavkom ograje (kom)	0

### Montažna dela izgradnje novega HP:

predvidena nova cev HP (PE 100, PN 16)	DN100, d125
informativna dolžina nove cevi HP (m)	16,1
izvedba novega odcepa HP (zasun, vrtljivo koleno, streme, teleskopska garnitura, cestna kapa)	DA
vgradnja novega Zagožen jaška (lokacija)	NE

**Opomba:** Vgradi se nov zasun DN100mm hišnega priključka na novem sekundarnem vodu NL DN150mm, vključno z novo UNI MJ spojko DN 100mm. Nadaljnja cev HP DN100mm se predvidoma ohrani obstoječa.

## Obstoječe stanje na terenu:

### *Pozicija vodomernega jaška*



### *Notranjost vodomernega jaška*



## Hišni priključek – HP 2

### Osnovni podatki o hišnem priključku:

zaporedna številka hišnega priključka	HP 2
lokacija HP	Dečkova cesta 56
veja sekundarnega vodovoda (vrsta cevi)	V 1.0 (NL DN 150 mm)
vrsta objekta	blok
štev. parcele	1219/25

### Obstoječ HP:

obstoječa cev HP	PE 32
obstoječa lokacija vodomera	stenska niša, klet
dolžina HP znotraj objekta	do 5m

### Gradbena dela izgradnje novega HP:

informativna dolžina HP za gradbene izkope (m)	12,7
dolžina HP pod asfaltom (m)	4
dolžina HP pod tlakovci (m)	0
dolžina HP pod zelenico (m)	8,7
dolžina HP pod peskom (m)	0
odstranitev in nova posaditev žive meje (m)	2
odstranitev in nova posaditev dreves (kom)	0
rušitev in vgradnja cestnih robnikov (m)	0
rušitev in vgradnja vrtnih robnikov (m)	0
podbijanje pod betonskim podstavkom ograje (kom)	0

### Montažna dela izgradnje novega HP:

predvidena nova cev HP (PE 100, PN 16)	DN32, d40
informativna dolžina nove cevi HP (m)	13,2
izvedba novega odcepa HP (zasun, vrtljivo koleno, streme, teleskopska garnitura, cestna kapa)	DA
vgradnja novega Zagožen jaška (lokacija)	DA (asfalt)

## Obstoječe stanje na terenu:

### *Pozicija predvidenega vodomernega jaška*



### *Obstoječa stenska niša z vodomrom v objektu*



## Hišni priključek – HP 3

### Osnovni podatki o hišnem priključku:

zaporedna številka hišnega priključka	HP 3
lokacija HP	IV. OŠ sever
veja sekundarnega vodovoda (vrsta cevi)	V 1.0 (NL DN 150 mm)
vrsta objekta	šola
štev. parcele	635/14

### Obstoječ HP:

obstoječa cev HP	PE 50
obstoječa lokacija vodomera	zunaj, jašek Zagožen (se ohrani)
dolžina HP znotraj objekta	0

### Gradbena dela izgradnje novega HP:

informativna dolžina HP za gradbene izkope (m)	13,4
dolžina HP pod asfaltom (m)	7
dolžina HP pod tlakovci (m)	0
dolžina HP pod zelenico (m)	2,4
dolžina HP pod peskom (m)	4
odstranitev in nova posaditev žive meje (m)	0
odstranitev in nova posaditev dreves (kom)	0
rušitev in vgradnja cestnih robnikov (m)	2
rušitev in vgradnja vrtnih robnikov (m)	0
podbijanje pod betonskim podstavkom ograje (kom)	1

### Montažna dela izgradnje novega HP:

predvidena nova cev HP (PE 100, PN 16)	DN50, d63
informativna dolžina nove cevi HP (m)	13,9
izvedba novega odcepa HP (zasun, vrtljivo koleno, streme, teleskopska garnitura, cestna kapa)	DA
vgradnja novega Zagožen jaška (lokacija)	NE

## Obstoječe stanje na terenu:

### *Pozicija obstoječega vodomernega jaška*



### *Obstoječa stenska niša z vodomrom v objektu*





## Hišni priključek – HP 4

### Osnovni podatki o hišnem priključku:

zaporedna številka hišnega priključka	HP 4
lokacija HP	Ribarjeva ulica 4
veja sekundarnega vodovoda (vrsta cevi)	V 1.0 (NL DN 150 mm)
vrsta objekta	blok
štev. parcele	1219/1

### Obstoječ HP:

obstoječa cev HP	PE 25
obstoječa lokacija vodomera	tla v pritličju
dolžina HP znotraj objekta	do 5m

### Gradbena dela izgradnje novega HP:

informativna dolžina HP za gradbene izkope (m)	12,3
dolžina HP pod asfaltom (m)	1,5
dolžina HP pod tlakovci (m)	0
dolžina HP pod zelenico (m)	9,8
dolžina HP pod peskom (m)	1
odstranitev in nova posaditev žive meje (m)	2
odstranitev in nova posaditev dreves (kom)	0
rušitev in vgradnja cestnih robnikov (m)	0
rušitev in vgradnja vrtnih robnikov (m)	0
podbijanje pod betonskim podstavkom ograje (kom)	0

### Montažna dela izgradnje novega HP:

predvidena nova cev HP (PE 100, PN 16)	DN25, d32
informativna dolžina nove cevi HP (m)	12,8
izvedba novega odcepa HP (zasun, vrtljivo koleno, streme, teleskopska garnitura, cestna kapa)	DA
vgradnja novega Zagožen jaška (lokacija)	DA (asfalt)

## Obstoječe stanje na terenu:

### Pozicija predvidenega vodomernega jaška



### Obstoječe mesto vodomera v objektu



## Hišni priključek – HP 5

### Osnovni podatki o hišnem priključku:

zaporedna številka hišnega priključka	HP 5
lokacija HP	Šaranovičeva 17
veja sekundarnega vodovoda	V 1.1 (NL DN 80 mm)
vrsta objekta	blok
štev. parcele	1219/15

### Obstoječ HP:

obstoječa cev HP	PE 25
obstoječa lokacija vodomera	stenska niša, klet
dolžina HP znotraj objekta	do 15m

### Gradbena dela izgradnje novega HP:

informativna dolžina HP za gradbene izkope (m)	4,6
dolžina HP pod asfaltom (m)	0
dolžina HP pod tlakovci (m)	1,5
dolžina HP pod zelenico (m)	3,1
dolžina HP pod peskom (m)	0
odstranitev in nova posaditev žive meje (m)	0
odstranitev in nova posaditev dreves (kom)	0
rušitev in vgradnja cestnih robnikov (m)	0
rušitev in vgradnja vrtnih robnikov (m)	0
podbijanje pod betonskim podstavkom ograje (kom)	0

### Montažna dela izgradnje novega HP:

predvidena nova cev HP (PE 100, PN 16)	DN25, d32
informativna dolžina nove cevi HP (m)	5,1
izvedba novega odcepa HP (zasun, vrtljivo koleno, streme, teleskopska garnitura, cestna kapa)	DA
vgradnja novega Zagožen jaška (lokacija)	DA (zelenica)

## Obstoječe stanje na terenu:

*Pozicija predvidenega vodomernega jaška*



## Hišni priključek – HP 6

### Osnovni podatki o hišnem priključku:

zaporedna številka hišnega priključka	HP 6
lokacija HP	Šaranovičeva 15
veja sekundarnega vodovoda	V 1.1 (NL DN 80 mm)
vrsta objekta	blok
št. parcele	1219/15

### Obstoječ HP:

obstoječa cev HP	PE 25
obstoječa lokacija vodomera	stenska niša, klet
dolžina HP znotraj objekta	do 15m

### Gradbena dela izgradnje novega HP:

informativna dolžina HP za gradbene izkope (m)	4,6
dolžina HP pod asfaltom (m)	0
dolžina HP pod tlakovci (m)	1,5
dolžina HP pod zelenico (m)	3,1
dolžina HP pod peskom (m)	0
odstranitev in nova posaditev žive meje (m)	0
odstranitev in nova posaditev dreves (kom)	0
rušitev in vgradnja cestnih robnikov (m)	0
rušitev in vgradnja vrtnih robnikov (m)	0
podbijanje pod betonskim podstavkom ograje (kom)	0

### Montažna dela izgradnje novega HP:

predvidena nova cev HP (PE 100, PN 16)	DN25, d32
informativna dolžina nove cevi HP (m)	5,1
izvedba novega odcepa HP (zasun, vrtljivo koleno, streme, teleskopska garnitura, cestna kapa)	DA
vgradnja novega Zagožen jaška (lokacija)	DA (zelenica)

## Obstoječe stanje na terenu:

*Obstoječa stenska niša z vodomrom v objektu*



*Pozicija predvidenega vodomernega jaška*



objekt  
Šaranovičeva 15

predvideno mesto  
novega vodomernega  
jaška Zagožen v  
zelenici

## Hišni priključek – HP 7

### Osnovni podatki o hišnem priključku:

zaporedna številka hišnega priključka	HP 7
lokacija HP	Šaranovičeva 13
veja sekundarnega vodovoda	V 1.1 (NL DN 80 mm)
vrsta objekta	blok
št. parcele	1219/16

### Obstoječ HP:

obstoječa cev HP	PE 25
obstoječa lokacija vodomera	stenska niša, klet
dolžina HP znotraj objekta	do 5m

### Gradbena dela izgradnje novega HP:

informativna dolžina HP za gradbene izkope (m)	4,1
dolžina HP pod asfaltom (m)	4,1
dolžina HP pod tlakovci (m)	0
dolžina HP pod zelenico (m)	0
dolžina HP pod peskom (m)	0
odstranitev in nova posaditev žive meje (m)	0
odstranitev in nova posaditev dreves (kom)	0
rušitev in vgradnja cestnih robnikov (m)	0
rušitev in vgradnja vrtnih robnikov (m)	0
podbijanje pod betonskim podstavkom ograje (kom)	0

### Montažna dela izgradnje novega HP:

predvidena nova cev HP (PE 100, PN 16)	DN25, d32
informativna dolžina nove cevi HP (m)	4,6
izvedba novega odcepa HP (zasun, vrtljivo koleno, streme, teleskopska garnitura, cestna kapa)	DA
vgradnja novega Zagožen jaška (lokacija)	DA (asfalt)

## Obstoječe stanje na terenu:

### *Pozicija predvidenega vodomernega jaška*



objekt  
Šaranovičeva 13

predvideno mesto  
novega vodomerne  
jaška Zagožen v asfaltu  
ob objektu

### *Obstoječa stenska niša z vodomerom v objektu*





## Hišni priključek – HP 8

### Osnovni podatki o hišnem priključku:

zaporedna številka hišnega priključka	HP 8
lokacija HP	Šaranovičeva 11
veja sekundarnega vodovoda	V 1.1 (NL DN 80 mm)
vrsta objekta	blok
št. parcele	1219/16

### Obstoječ HP:

obstoječa cev HP	PE 25
obstoječa lokacija vodomera	stenska niša, klet
dolžina HP znotraj objekta	do 5m

### Gradbena dela izgradnje novega HP:

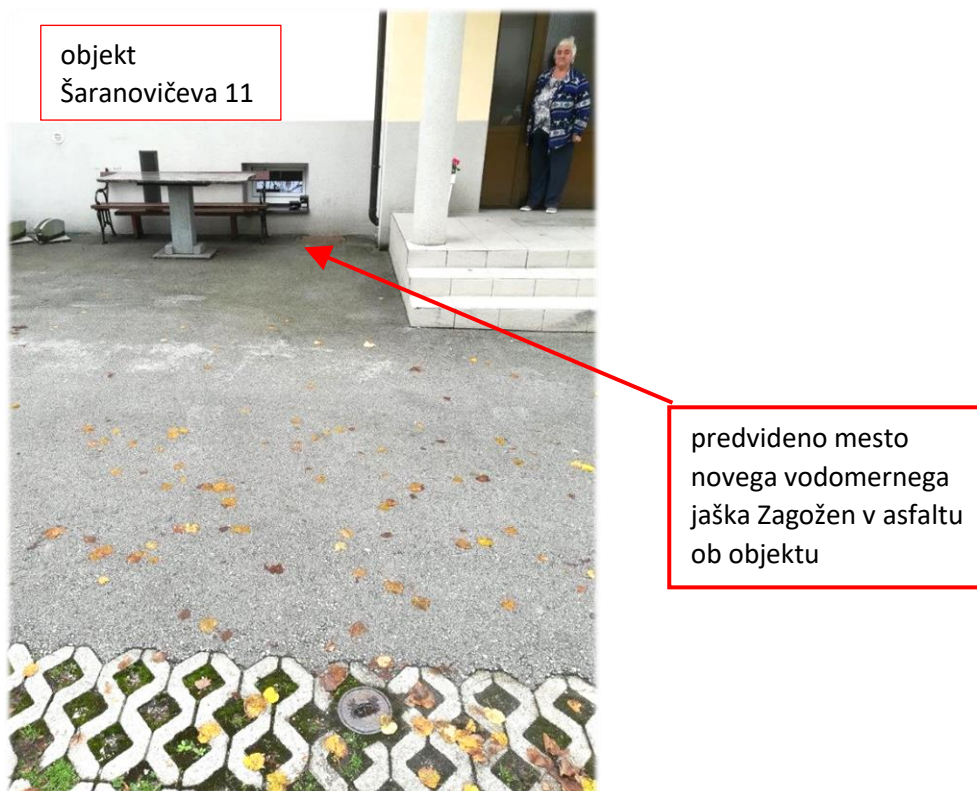
informativna dolžina HP za gradbene izkope (m)	4,5
dolžina HP pod asfaltom (m)	4,5
dolžina HP pod tlakovci (m)	0
dolžina HP pod zelenico (m)	0
dolžina HP pod peskom (m)	0
odstranitev in nova posaditev žive meje (m)	0
odstranitev in nova posaditev dreves (kom)	0
rušitev in vgradnja cestnih robnikov (m)	0
rušitev in vgradnja vrtnih robnikov (m)	0
podbijanje pod betonskim podstavkom ograje (kom)	0

### Montažna dela izgradnje novega HP:

predvidena nova cev HP (PE 100, PN 16)	DN25, d32
informativna dolžina nove cevi HP (m)	5
izvedba novega odcepa HP (zasun, vrtljivo koleno, streme, teleskopska garnitura, cestna kapa)	DA
vgradnja novega Zagožen jaška (lokacija)	DA (asfalt)

## Obstoječe stanje na terenu:

### *Pozicija predvidenega vodomernega jaška*



### *Obstoječa stenska niša z vodomerom v objektu*



## Hišni priključek – HP 9

### Osnovni podatki o hišnem priključku:

zaporedna številka hišnega priključka	HP 9
lokacija HP	Ribarjeva ulica 2
veja sekundarnega vodovoda	V 2.0 (NL DN 100 mm)
vrsta objekta	blok
štev. parcele	1219/14

### Obstoječ HP:

obstoječa cev HP	PE 25
obstoječa lokacija vodomera	stenska niša, klet
dolžina HP znotraj objekta	do 5m

### Gradbena dela izgradnje novega HP:

informativna dolžina HP za gradbene izkope (m)	3,1
dolžina HP pod asfaltom (m)	2,6
dolžina HP pod tlakovci (m)	0,5
dolžina HP pod zelenico (m)	0
dolžina HP pod peskom (m)	0
odstranitev in nova posaditev žive meje (m)	0
odstranitev in nova posaditev dreves (kom)	0
rušitev in vgradnja cestnih robnikov (m)	2
rušitev in vgradnja vrtnih robnikov (m)	0
podbijanje pod betonskim podstavkom ograje (kom)	0

### Montažna dela izgradnje novega HP:

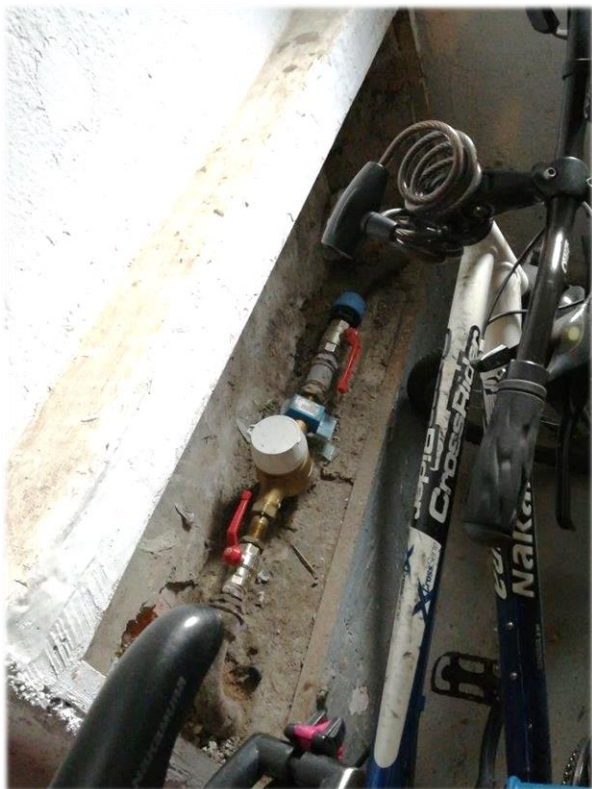
predvidena nova cev HP (PE 100, PN 16)	DN25, d32
informativna dolžina nove cevi HP (m)	3,6
izvedba novega odcepa HP (zasun, vrtljivo koleno, streme, teleskopska garnitura, cestna kapa)	DA
vgradnja novega Zagožen jaška (lokacija)	DA (asfalt)

## Obstoječe stanje na terenu:

### *Pozicija predvidenega vodomernega jaška*



### *Obstoječa stenska niša z vodomrom v kleti objekta*



## Hišni priključek – HP 10

### Osnovni podatki o hišnem priključku:

zaporedna številka hišnega priključka	HP 10
lokacija HP	Šaranovičeva 10
veja sekundarnega vodovoda	V 2.0 (NL DN 100 mm)
vrsta objekta	blok
št. parcele	1219/13

### Obstoječ HP:

obstoječa cev HP	PE 25
obstoječa lokacija vodomera	stenska niša, klet
dolžina HP znotraj objekta	do 5m

### Gradbena dela izgradnje novega HP:

informativna dolžina HP za gradbene izkope (m)	2,7
dolžina HP pod asfaltom (m)	2,7
dolžina HP pod tlakovci (m)	0
dolžina HP pod zelenico (m)	0
dolžina HP pod peskom (m)	0
odstranitev in nova posaditev žive meje (m)	0
odstranitev in nova posaditev dreves (kom)	0
rušitev in vgradnja cestnih robnikov (m)	2
rušitev in vgradnja vrtnih robnikov (m)	0
podbijanje pod betonskim podstavkom ograje (kom)	0

### Montažna dela izgradnje novega HP:

predvidena nova cev HP (PE 100, PN 16)	DN25, d32
informativna dolžina nove cevi HP (m)	3,2
izvedba novega odcepa HP (zasun, vrtljivo koleno, streme, teleskopska garnitura, cestna kapa)	DA
vgradnja novega Zagožen jaška (lokacija)	DA (asfalt)

## Obstoječe stanje na terenu:

### *Pozicija predvidenega vodomernega jaška*



### *Obstoječa stenska niša z vodomermom v kleti objekta*



## Hišni priključek – HP 11

### Osnovni podatki o hišnem priključku:

zaporedna številka hišnega priključka	HP 11
lokacija HP	Šaranovičeva 8
veja sekundarnega vodovoda	V 2.0 (NL DN 100 mm)
vrsta objekta	blok
št. parcele	1219/2

### Obstoječ HP:

obstoječa cev HP	PE 40
obstoječa lokacija vodomera	stenska niša, pritličje, sredi objekta
dolžina HP znotraj objekta	do 15m

### Grabena dela izgradnje novega HP:

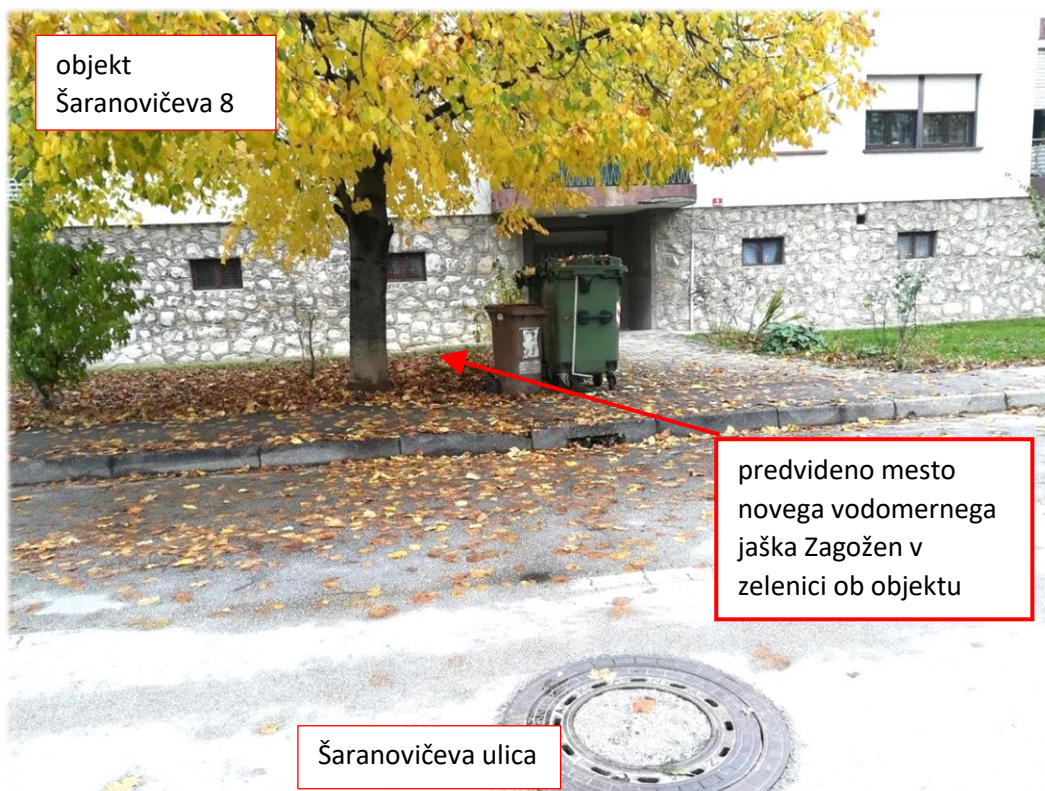
informativna dolžina HP za grabbene izkope (m)	12,5
dolžina HP pod asfaltom (m)	4,2
dolžina HP pod tlakovci (m)	1
dolžina HP pod zelenico (m)	7,3
dolžina HP pod peskom (m)	0
odstranitev in nova posaditev žive meje (m)	2
odstranitev in nova posaditev dreves (kom)	0
rušitev in vgradnja cestnih robnikov (m)	2
rušitev in vgradnja vrtnih robnikov (m)	0
podbijanje pod betonskim podstavkom ograje (kom)	0

### Montažna dela izgradnje novega HP:

predvidena nova cev HP (PE 100, PN 16)	DN40, d50
informativna dolžina nove cevi HP (m)	13
izvedba novega odcepa HP (zasun, vrtljivo koleno, streme, teleskopska garnitura, cestna kapa)	DA
vgradnja novega Zagožen jaška (lokacija)	DA (zelenica)

## Obstoječe stanje na terenu:

### *Pozicija predvidenega vodomernega jaška*



### *Obstoječa stenska niša z vodomerom v objektu*





## Hišni priključek – HP 12

### Osnovni podatki o hišnem priključku:

zaporedna številka hišnega priključka	HP 12
lokacija HP	Šaranovičeva 9
veja sekundarnega vodovoda	V 2.0 (NL DN 100 mm)
vrsta objekta	blok
št. parcele	1219/18

### Obstoječ HP:

obstoječa cev HP	POC 40
obstoječa lokacija vodomera	stenska niša, klet
dolžina HP znotraj objekta	do 15m

### Gradbena dela izgradnje novega HP:

informativna dolžina HP za gradbene izkope (m)	19,1
dolžina HP pod asfaltom (m)	19,1
dolžina HP pod tlakovci (m)	0
dolžina HP pod zelenico (m)	0
dolžina HP pod peskom (m)	0
odstranitev in nova posaditev žive meje (m)	0
odstranitev in nova posaditev dreves (kom)	0
rušitev in vgradnja cestnih robnikov (m)	2
rušitev in vgradnja vrtnih robnikov (m)	0
podbijanje pod betonskim podstavkom ograje (kom)	0

### Montažna dela izgradnje novega HP:

predvidena nova cev HP (PE 100, PN 16)	DN40, d50
informativna dolžina nove cevi HP (m)	19,6
izvedba novega odcepa HP (zasun, vrtljivo koleno, streme, teleskopska garnitura, cestna kapa)	DA
vgradnja novega Zagožen jaška (lokacija)	DA (asfalt)

## Obstoječe stanje na terenu:

### Pozicija predvidenega vodomernega jaška



### Obstoječa stenska niša z vodomrom v kleti objekta



## Hišni priključek – HP 13

### Osnovni podatki o hišnem priključku:

zaporedna številka hišnega priključka	HP 13
lokacija HP	Šaranovičeva 6b
veja sekundarnega vodovoda	V 2.0 (NL DN 100 mm)
vrsta objekta	blok
štev. parcele	1219/11

### Obstoječ HP:

obstoječa cev HP	POC 32
obstoječa lokacija vodomera	stenska niša, klet, sredi objekta
dolžina HP znotraj objekta	do 15m

### Gradbena dela izgradnje novega HP:

informativna dolžina HP za gradbene izkope (m)	11,3
dolžina HP pod asfaltom (m)	1,2
dolžina HP pod tlakovci (m)	1,5
dolžina HP pod zelenico (m)	8,6
dolžina HP pod peskom (m)	0
odstranitev in nova posaditev žive meje (m)	2
odstranitev in nova posaditev dreves (kom)	0
rušitev in vgradnja cestnih robnikov (m)	2
rušitev in vgradnja vrtnih robnikov (m)	0
podbijanje pod betonskim podstavkom ograje (kom)	0

### Montažna dela izgradnje novega HP:

predvidena nova cev HP (PE 100, PN 16)	DN32, d40
informativna dolžina nove cevi HP (m)	11,8
izvedba novega odcepa HP (zasun, vrtljivo koleno, streme, teleskopska garnitura, cestna kapa)	DA
vgradnja novega Zagožen jaška (lokacija)	DA (tlakovci)

## Obstoječe stanje na terenu:

### *Pozicija predvidenega vodomernega jaška*



### *Obstoječa stenska niša z vodomerom v kleti objekta*



## Hišni priključek – HP 14

### Osnovni podatki o hišnem priključku:

zaporedna številka hišnega priključka	HP 14
lokacija HP	Šaranovičeva 6
veja sekundarnega vodovoda	V 2.0 (NL DN 100 mm)
vrsta objekta	blok
št. parcele	1219/10

### Obstoječ HP:

obstoječa cev HP	PE 32
obstoječa lokacija vodomera	talni jašek, klet, sredi objekta
dolžina HP znotraj objekta	do 15m

### Gradbena dela izgradnje novega HP:

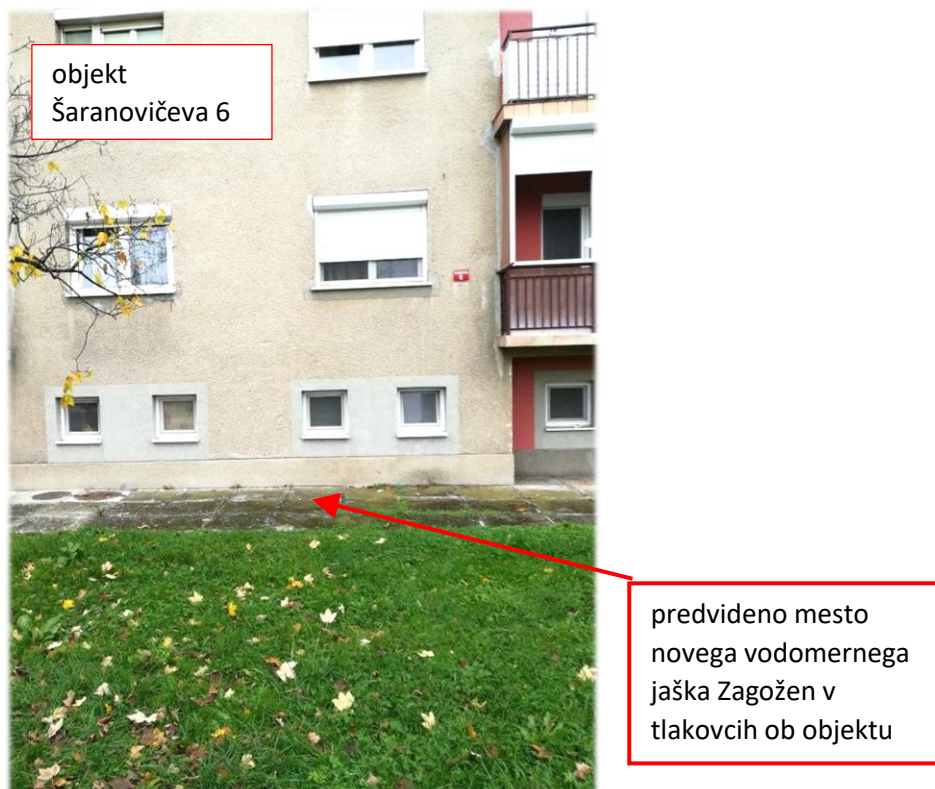
informativna dolžina HP za gradbene izkope (m)	11,1
dolžina HP pod asfaltom (m)	1,2
dolžina HP pod tlakovci (m)	1,5
dolžina HP pod zelenico (m)	8,4
dolžina HP pod peskom (m)	0
odstranitev in nova posaditev žive meje (m)	2
odstranitev in nova posaditev dreves (kom)	0
rušitev in vgradnja cestnih robnikov (m)	2
rušitev in vgradnja vrtnih robnikov (m)	0
podbijanje pod betonskim podstavkom ograje (kom)	0

### Montažna dela izgradnje novega HP:

predvidena nova cev HP (PE 100, PN 16)	DN32, d40
informativna dolžina nove cevi HP (m)	11,6
izvedba novega odcepa HP (zasun, vrtljivo koleno, streme, teleskopska garnitura, cestna kapa)	DA
vgradnja novega Zagožen jaška (lokacija)	DA (tlakovci)

## Obstoječe stanje na terenu:

### *Pozicija predvidenega vodomernega jaška*



### *Obstoječa talna niša z vodomerom v kleti objekta*



## Hišni priključek – HP 15

### Osnovni podatki o hišnem priključku:

zaporedna številka hišnega priključka	HP 15
lokacija HP	Šaranovičeva 6a
veja sekundarnega vodovoda	V 2.0 (NL DN 100 mm)
vrsta objekta	blok
št. parcele	1219/9

### Obstoječ HP:

obstoječa cev HP	PE 32
obstoječa lokacija vodomera	stenska niša, klet, sredi objekta
dolžina HP znotraj objekta	do 15m

### Gradbena dela izgradnje novega HP:

informativna dolžina HP za gradbene izkope (m)	11,5
dolžina HP pod asfaltom (m)	1,4
dolžina HP pod tlakovci (m)	1,5
dolžina HP pod zelenico (m)	8,6
dolžina HP pod peskom (m)	0
odstranitev in nova posaditev žive meje (m)	2
odstranitev in nova posaditev dreves (kom)	0
rušitev in vgradnja cestnih robnikov (m)	2
rušitev in vgradnja vrtnih robnikov (m)	0
podbijanje pod betonskim podstavkom ograje (kom)	0

### Montažna dela izgradnje novega HP:

predvidena nova cev HP (PE 100, PN 16)	DN32, d40
informativna dolžina nove cevi HP (m)	12
izvedba novega odcepa HP (zasun, vrtljivo koleno, streme, teleskopska garnitura, cestna kapa)	DA
vgradnja novega Zagožen jaška (lokacija)	DA (tlakovci)

## Obstoječe stanje na terenu:

### Pozicija predvidenega vodomernega jaška



### Obstoječa stenska niša z vodomerom v kleti objekta





## Hišni priključek – HP 16

### Osnovni podatki o hišnem priključku:

zaporedna številka hišnega priključka	HP 16
lokacija HP	Šaranovičeva 4
veja sekundarnega vodovoda	V 2.0 (NL DN 100 mm)
vrsta objekta	blok
štev. parcele	1219/8

### Obstoječ HP:

obstoječa cev HP	PE 32
obstoječa lokacija vodomera	stenska niša, klet, sredi objekta
dolžina HP znotraj objekta	do 15m

### Gradbena dela izgradnje novega HP:

informativna dolžina HP za gradbene izkope (m)	14,7
dolžina HP pod asfaltom (m)	14,7
dolžina HP pod tlakovci (m)	0
dolžina HP pod zelenico (m)	0
dolžina HP pod peskom (m)	0
odstranitev in nova posaditev žive meje (m)	0
odstranitev in nova posaditev dreves (kom)	0
rušitev in vgradnja cestnih robnikov (m)	2
rušitev in vgradnja vrtnih robnikov (m)	0
podbijanje pod betonskim podstavkom ograje (kom)	0

### Montažna dela izgradnje novega HP:

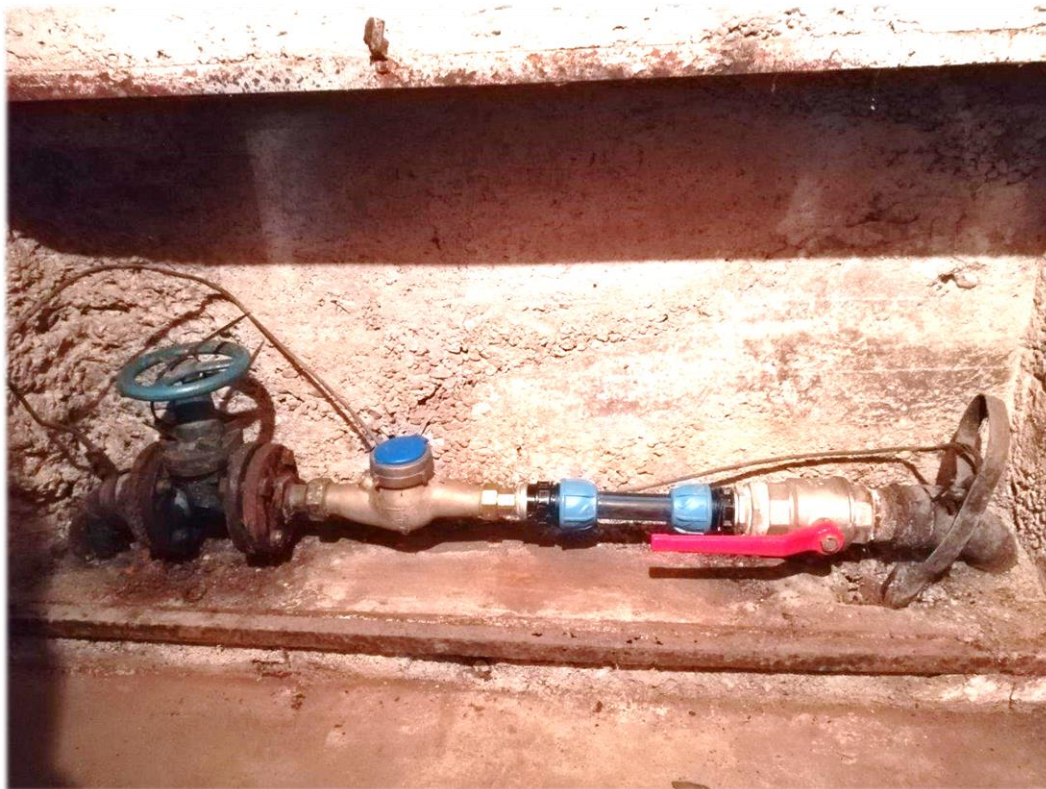
predvidena nova cev HP (PE 100, PN 16)	DN32, d40
informativna dolžina nove cevi HP (m)	15,2
izvedba novega odcepa HP (zasun, vrtljivo koleno, streme, teleskopska garnitura, cestna kapa)	DA
vgradnja novega Zagožen jaška (lokacija)	DA (asfalt)

## Obstoječe stanje na terenu:

### *Pozicija predvidenega vodomernega jaška*



### *Obstoječa stenska niša z vodomerom v kleti objekta*



## Hišni priključek – HP 18

### Osnovni podatki o hišnem priključku:

zaporedna številka hišnega priključka	HP 18
lokacija HP	Hubadova 5
veja sekundarnega vodovoda	V 2.0 (NL DN 100 mm)
vrsta objekta	hiša
štev. parcele	1225/1

### Obstoječ HP:

obstoječa cev HP	POC 25
obstoječa lokacija vodomera	stenska niša, pritličje
dolžina HP znotraj objekta	do 5m

### Gradbena dela izgradnje novega HP:

informativna dolžina HP za gradbene izkope (m)	56,5
dolžina HP pod asfaltom (m)	5
dolžina HP pod tlakovci (m)	4
dolžina HP pod zelenico (m)	47,5
dolžina HP pod peskom (m)	0
odstranitev in nova posaditev žive meje (m)	2
odstranitev in nova posaditev dreves (kom)	0
rušitev in vgradnja cestnih robnikov (m)	2
rušitev in vgradnja vrtnih robnikov (m)	2
podbijanje pod betonskim podstavkom ograje (kom)	1

### Montažna dela izgradnje novega HP:

predvidena nova cev HP (PE 100, PN 16)	DN25, d32
informativna dolžina nove cevi HP (m)	57
izvedba novega odcepa HP (zasun, vrtljivo koleno, streme, teleskopska garnitura, cestna kapa)	DA
vgradnja novega Zagožen jaška (lokacija)	DA (tlakovci)

## Obstoječe stanje na terenu:

### *Pozicija predvidenega vodomernega jaška*



objekt Hubadova 5

predvideno mesto  
novega vodomernega  
jaška Zagožen v  
tlakovcih ob objektu

### *Obstoječ vodomer v objektu*



obstoječ vodomer,  
montiran stensko,  
nadometno v  
pritličju objekta

## Hišni priključek – HP 19

### Osnovni podatki o hišnem priključku:

zaporedna številka hišnega priključka	HP 19
lokacija HP	Šaranovičeva 7
veja sekundarnega vodovoda	V 2.0 (NL DN 100 mm)
vrsta objekta	hiša
št. parcele	1227

### Obstoječ HP:

obstoječa cev HP	SVINEC 20
obstoječa lokacija vodomera	zunaj, jašek Zagožen (se ohrani)
dolžina HP znotraj objekta	0

### Gradbena dela izgradnje novega HP:

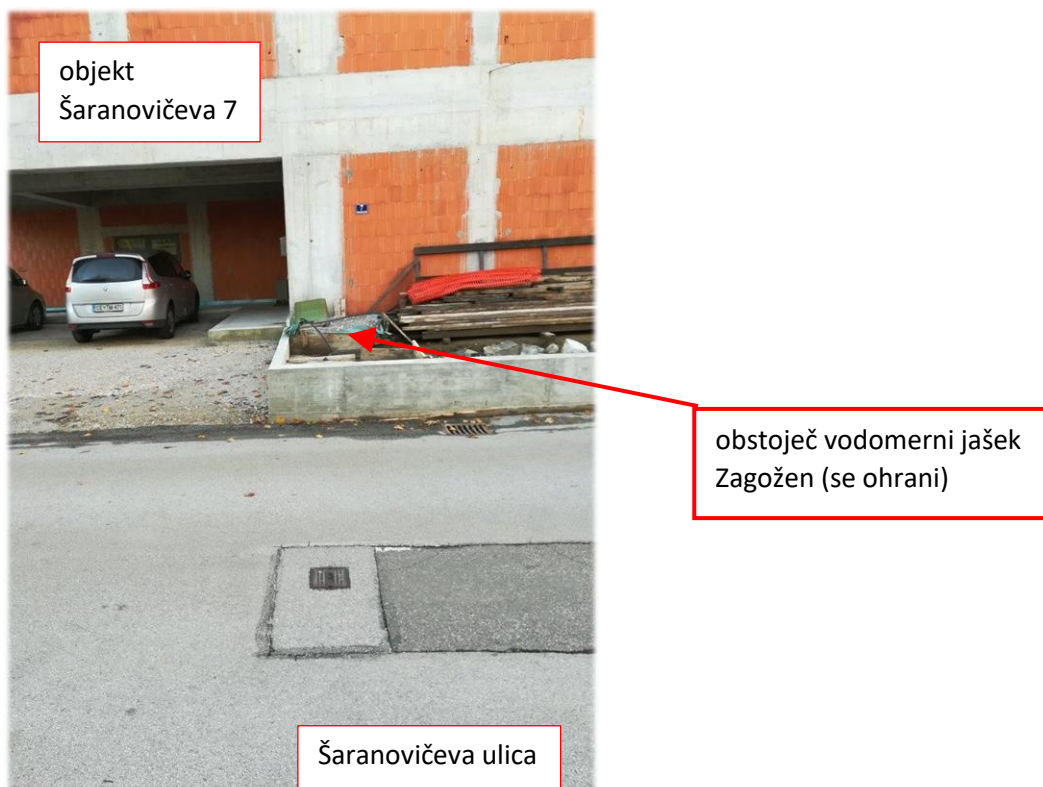
informativna dolžina HP za gradbene izkope (m)	8
dolžina HP pod asfaltom (m)	4,5
dolžina HP pod tlakovci (m)	0
dolžina HP pod zelenico (m)	0
dolžina HP pod peskom (m)	3,5
odstranitev in nova posaditev žive meje (m)	0
odstranitev in nova posaditev dreves (kom)	0
rušitev in vgradnja cestnih robnikov (m)	0
rušitev in vgradnja vrtnih robnikov (m)	0
podbijanje pod betonskim podstavkom ograje (kom)	1

### Montažna dela izgradnje novega HP:

predvidena nova cev HP (PE 100, PN 16)	DN25, d32
informativna dolžina nove cevi HP (m)	8,5
izvedba novega odcepa HP (zasun, vrtljivo koleno, streme, teleskopska garnitura, cestna kapa)	DA
vgradnja novega Zagožen jaška (lokacija)	NE

## Obstoječe stanje na terenu:

### *Pozicija obstoječega vodomernega jaška*



### *Obstoječ vodomerni jašek ob objektu*



## Hišni priključek – HP 20

### Osnovni podatki o hišnem priključku:

zaporedna številka hišnega priključka	HP 20
lokacija HP	Šaranovičeva 5b
veja sekundarnega vodovoda	V 2.0 (NL DN 100 mm)
vrsta objekta	hiša
št. parcele	1229

### Obstoječ HP:

obstoječa cev HP	POC 20
obstoječa lokacija vodomera	ni podatka, v objektu
dolžina HP znotraj objekta	do 5m

### Gradbena dela izgradnje novega HP:

informativna dolžina HP za gradbene izkope (m)	5,3
dolžina HP pod asfaltom (m)	4,3
dolžina HP pod tlakovci (m)	0
dolžina HP pod zelenico (m)	1
dolžina HP pod peskom (m)	0
odstranitev in nova posaditev žive meje (m)	1
odstranitev in nova posaditev dreves (kom)	0
rušitev in vgradnja cestnih robnikov (m)	0
rušitev in vgradnja vrtnih robnikov (m)	0
podbijanje pod betonskim podstavkom ograje (kom)	1

### Montažna dela izgradnje novega HP:

predvidena nova cev HP (PE 100, PN 16)	DN25, d32
informativna dolžina nove cevi HP (m)	5,8
izvedba novega odcepa HP (zasun, vrtljivo koleno, streme, teleskopska garnitura, cestna kapa)	DA
vgradnja novega Zagožen jaška (lokacija)	DA (pesek)

## Obstoječe stanje na terenu:

### *Pozicija predvidenega vodomernega jaška*





## Hišni priključek – HP 21

### Osnovni podatki o hišnem priključku:

zaporedna številka hišnega priključka	HP 21
lokacija HP	Šaranovičeva 5a
veja sekundarnega vodovoda	V 2.0 (NL DN 100 mm)
vrsta objekta	hiša
št. parcele	1230

### Obstoječ HP:

obstoječa cev HP	POC 20
obstoječa lokacija vodomera	ni podatka, v objektu
dolžina HP znotraj objekta	do 5m

### Gradbena dela izgradnje novega HP:

informativna dolžina HP za gradbene izkope (m)	5,3
dolžina HP pod asfaltom (m)	4,3
dolžina HP pod tlakovci (m)	0
dolžina HP pod zelenico (m)	1
dolžina HP pod peskom (m)	0
odstranitev in nova posaditev žive meje (m)	1
odstranitev in nova posaditev dreves (kom)	0
rušitev in vgradnja cestnih robnikov (m)	0
rušitev in vgradnja vrtnih robnikov (m)	0
podbijanje pod betonskim podstavkom ograje (kom)	1

### Montažna dela izgradnje novega HP:

predvidena nova cev HP (PE 100, PN 16)	DN25, d32
informativna dolžina nove cevi HP (m)	5,8
izvedba novega odcepa HP (zasun, vrtljivo koleno, streme, teleskopska garnitura, cestna kapa)	DA
vgradnja novega Zagožen jaška (lokacija)	DA (zelenica)

## Obstoječe stanje na terenu:

*Pozicija predvidenega vodomernega jaška*



## Hišni priključek – HP 22

### Osnovni podatki o hišnem priključku:

zaporedna številka hišnega priključka	HP 22
lokacija HP	Šaranovičeva 2a
veja sekundarnega vodovoda	V 2.0 (NL DN 100 mm)
vrsta objekta	poslovni objekt
št. parcele	1219/51

### Obstoječ HP:ed

obstoječa cev HP	PE 25
obstoječa lokacija vodomera	stensko, nadometno, sredi objekta
dolžina HP znotraj objekta	do 15m

### Gradbena dela izgradnje novega HP:

informativna dolžina HP za gradbene izkope (m)	7,1
dolžina HP pod asfaltom (m)	4,6
dolžina HP pod tlakovci (m)	2,5
dolžina HP pod zelenico (m)	0
dolžina HP pod peskom (m)	0
odstranitev in nova posaditev žive meje (m)	0
odstranitev in nova posaditev dreves (kom)	0
rušitev in vgradnja cestnih robnikov (m)	2
rušitev in vgradnja vrtnih robnikov (m)	2
podbijanje pod betonskim podstavkom ograje (kom)	0

### Montažna dela izgradnje novega HP:

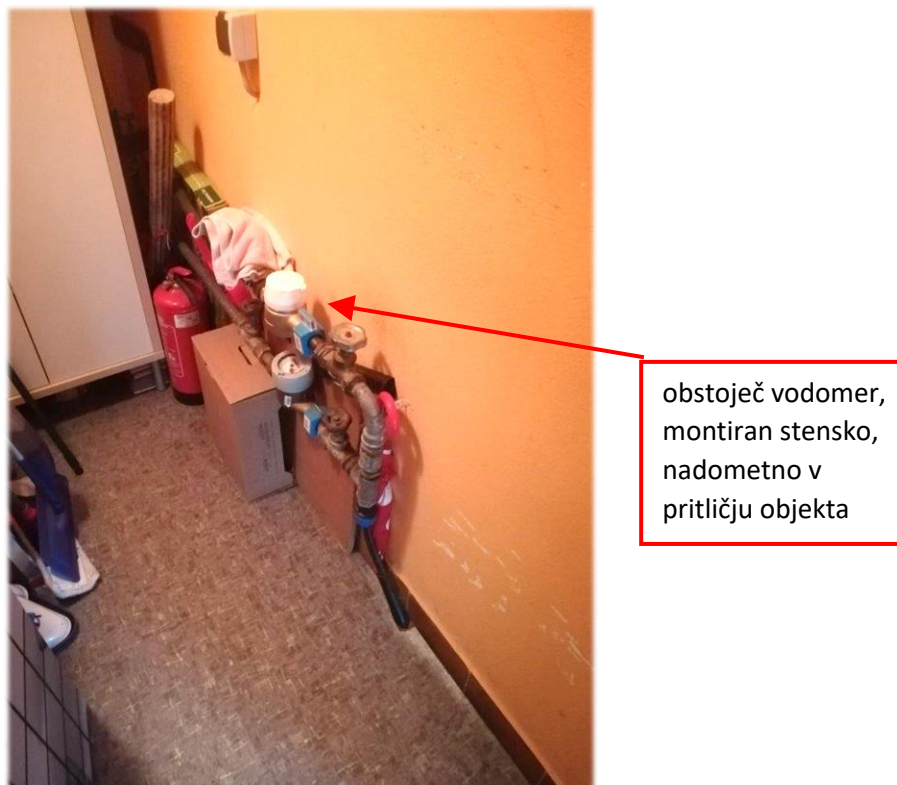
predvidena nova cev HP (PE 100, PN 16)	DN25, d32
informativna dolžina nove cevi HP (m)	7,6
izvedba novega odcepa HP (zasun, vrtljivo koleno, streme, teleskopska garnitura, cestna kapa)	DA
vgradnja novega Zagožen jaška (lokacija)	DA (tlakovci)

### Obstoječe stanje na terenu:

### Pozicija predvidenega vodomernega jaška



### Obstoječ vodomer v objektu



## Hišni priključek – HP 23

### Osnovni podatki o hišnem priključku:

zaporedna številka hišnega priključka	HP 23
lokacija HP	Šaranovičeva 5
veja sekundarnega vodovoda	V 2.0 (NL DN 100 mm)
vrsta objekta	hiša
št. parcele	1231/5

### Obstoječ HP:

obstoječa cev HP	POC 20
obstoječa lokacija vodomera	zunaj, jašek Zagožen (se ohrani)
dolžina HP znotraj objekta	0

### Gradbena dela izgradnje novega HP:

informativna dolžina HP za gradbene izkope (m)	11,7
dolžina HP pod asfaltom (m)	4,5
dolžina HP pod tlakovci (m)	0
dolžina HP pod zelenico (m)	7,2
dolžina HP pod peskom (m)	0
odstranitev in nova posaditev žive meje (m)	2
odstranitev in nova posaditev dreves (kom)	0
rušitev in vgradnja cestnih robnikov (m)	0
rušitev in vgradnja vrtnih robnikov (m)	0
podbijanje pod betonskim podstavkom ograje (kom)	1

### Montažna dela izgradnje novega HP:

predvidena nova cev HP (PE 100, PN 16)	DN25, d32
informativna dolžina nove cevi HP (m)	12,2
izvedba novega odcepa HP (zasun, vrtljivo koleno, streme, teleskopska garnitura, cestna kapa)	DA
vgradnja novega Zagožen jaška (lokacija)	NE

## Obstoječe stanje na terenu:

### *Pozicija obstoječega vodomernega jaška*



### *Obstoječ vodomerni jašek ob objektu*



## Hišni priključek – HP 24

### Osnovni podatki o hišnem priključku:

zaporedna številka hišnega priključka	HP 24
lokacija HP	Šaranovičeva 3
veja sekundarnega vodovoda	V 2.0 (NL DN 100 mm)
vrsta objekta	hiša
štev. parcele	1243/1

### Obstoječ HP:

obstoječa cev HP	POC 13
obstoječa lokacija vodomera	stenska niša, pritličje
dolžina HP znotraj objekta	do 15m

### Gradbena dela izgradnje novega HP:

informativna dolžina HP za gradbene izkope (m)	12,9
dolžina HP pod asfaltom (m)	10,9
dolžina HP pod tlakovci (m)	2
dolžina HP pod zelenico (m)	0
dolžina HP pod peskom (m)	0
odstranitev in nova posaditev žive meje (m)	0
odstranitev in nova posaditev dreves (kom)	0
rušitev in vgradnja cestnih robnikov (m)	0
rušitev in vgradnja vrtnih robnikov (m)	0
podbijanje pod betonskim podstavkom ograje (kom)	0

### Montažna dela izgradnje novega HP:

predvidena nova cev HP (PE 100, PN 16)	DN25, d32
informativna dolžina nove cevi HP (m)	13,4
izvedba novega odcepa HP (zasun, vrtljivo koleno, streme, teleskopska garnitura, cestna kapa)	DA
vgradnja novega Zagožen jaška (lokacija)	DA (asfalt)

## Obstoječe stanje na terenu:

### *Pozicija predvidenega vodomernega jaška*



### *Obstoječa stenska niša z vodomrom v objektu*





## Hišni priključek – HP 25

### Osnovni podatki o hišnem priključku:

zaporedna številka hišnega priključka	HP 25
lokacija HP	Adamičeva 16
veja sekundarnega vodovoda	V 2.0 (NL DN 100 mm)
vrsta objekta	trgovski objekt Mercator
štev. parcele	1219/27

### Obstoječ HP:

obstoječa cev HP	PE 32
obstoječa lokacija vodomera	stenska niša, pritličje
dolžina HP znotraj objekta	do 15m

### Gradbena dela izgradnje novega HP:

informativna dolžina HP za gradbene izkope (m)	6,9
dolžina HP pod asfaltom (m)	3,3
dolžina HP pod tlakovci (m)	0
dolžina HP pod zelenico (m)	3,6
dolžina HP pod peskom (m)	0
odstranitev in nova posaditev žive meje (m)	1
odstranitev in nova posaditev dreves (kom)	0
rušitev in vgradnja cestnih robnikov (m)	2
rušitev in vgradnja vrtnih robnikov (m)	0
podbijanje pod betonskim podstavkom ograje (kom)	0

### Montažna dela izgradnje novega HP:

predvidena nova cev HP (PE 100, PN 16)	DN32, d40
informativna dolžina nove cevi HP (m)	7,4
izvedba novega odcepa HP (zasun, vrtljivo koleno, streme, teleskopska garnitura, cestna kapa)	DA
vgradnja novega Zagožen jaška (lokacija)	DA (zelenica)

## Obstoječe stanje na terenu:

### *Pozicija predvidenega vodomernega jaška*



### *Obstoječa stenska niša z vodomerom v objektu*



## Hišni priključek – HP 26

### Osnovni podatki o hišnem priključku:

zaporedna številka hišnega priključka	HP 26
lokacija HP	Šaranovičeva 1
veja sekundarnega vodovoda	V 2.0 (NL DN 100 mm)
vrsta objekta	hiša
štev. parcele	1244

### Obstoječ HP:

obstoječa cev HP	POC 13
obstoječa lokacija vodomera	ni podatka
dolžina HP znotraj objekta	0

### Gradbena dela izgradnje novega HP:

informativna dolžina HP za gradbene izkope (m)	12,6
dolžina HP pod asfaltom (m)	5,1
dolžina HP pod tlakovci (m)	0
dolžina HP pod zelenico (m)	7,5
dolžina HP pod peskom (m)	0
odstranitev in nova posaditev žive meje (m)	2
odstranitev in nova posaditev dreves (kom)	0
rušitev in vgradnja cestnih robnikov (m)	0
rušitev in vgradnja vrtnih robnikov (m)	0
podbijanje pod betonskim podstavkom ograje (kom)	1

### Montažna dela izgradnje novega HP:

predvidena nova cev HP (PE 100, PN 16)	DN25, d32
informativna dolžina nove cevi HP (m)	13,1
izvedba novega odcepa HP (zasun, vrtljivo koleno, streme, teleskopska garnitura, cestna kapa)	DA
vgradnja novega Zagožen jaška (lokacija)	DA (zelenica)

## Obstoječe stanje na terenu:

*Pozicija predvidenega vodomernega jaška*



## Hišni priključek – HP 27

### Osnovni podatki o hišnem priključku:

zaporedna številka hišnega priključka	HP 27
lokacija HP	Šaranovičeva 2
veja sekundarnega vodovoda	V 2.0 (NL DN 100 mm)
vrsta objekta	hiša
št. parcele	1245/1

### Obstoječ HP:

obstoječa cev HP	POC 13
obstoječa lokacija vodomera	v kleti
dolžina HP znotraj objekta	do 5m

### Gradbena dela izgradnje novega HP:

informativna dolžina HP za gradbene izkope (m)	18,3
dolžina HP pod asfaltom (m)	3,5
dolžina HP pod tlakovci (m)	14,8
dolžina HP pod zelenico (m)	0
dolžina HP pod peskom (m)	0
odstranitev in nova posaditev žive meje (m)	0
odstranitev in nova posaditev dreves (kom)	0
rušitev in vgradnja cestnih robnikov (m)	2
rušitev in vgradnja vrtnih robnikov (m)	0
podbijanje pod betonskim podstavkom ograje (kom)	0

### Montažna dela izgradnje novega HP:

predvidena nova cev HP (PE 100, PN 16)	DN25, d32
informativna dolžina nove cevi HP (m)	18,8
izvedba novega odcepa HP (zasun, vrtljivo koleno, streme, teleskopska garnitura, cestna kapa)	DA
vgradnja novega Zagožen jaška (lokacija)	DA (zelenica)

## Obstoječe stanje na terenu:

### *Pozicija predvidenega vodomernega jaška*



## Hišni priključek – HP 28

### Osnovni podatki o hišnem priključku:

zaporedna številka hišnega priključka	HP 28
lokacija HP	Ul.m.Grevenbroich 7
veja sekundarnega vodovoda	V 2.0 (NL DN 100 mm)
vrsta objekta	hiša
štev. parcele	1248/1

### Obstoječ HP:

obstoječa cev HP	PE 25
obstoječa lokacija vodomera	stenska niša, klet
dolžina HP znotraj objekta	do 15m

### Gradbena dela izgradnje novega HP:

informativna dolžina HP za gradbene izkope (m)	11,6
dolžina HP pod asfaltom (m)	4,4
dolžina HP pod tlakovci (m)	0
dolžina HP pod zelenico (m)	7,2
dolžina HP pod peskom (m)	0
odstranitev in nova posaditev žive meje (m)	2
odstranitev in nova posaditev dreves (kom)	0
rušitev in vgradnja cestnih robnikov (m)	2
rušitev in vgradnja vrtnih robnikov (m)	0
podbijanje pod betonskim podstavkom ograje (kom)	1

### Montažna dela izgradnje novega HP:

predvidena nova cev HP (PE 100, PN 16)	DN25, d32
informativna dolžina nove cevi HP (m)	12,1
izvedba novega odcepa HP (zasun, vrtljivo koleno, streme, teleskopska garnitura, cestna kapa)	DA
vgradnja novega Zagožen jaška (lokacija)	DA (zelenica)

## Obstoječe stanje na terenu:

*Pozicija predvidenega vodomernega jaška*





## Hišni priključek – HP 29

### Osnovni podatki o hišnem priključku:

zaporedna številka hišnega priključka	HP 29
lokacija HP	Šaranovičeva 7a
veja sekundarnega vodovoda	V 3.0 (NL DN 100 mm)
vrsta objekta	blok
št. parcele	1219/20

### Obstoječ HP:

obstoječa cev HP	POC 25
obstoječa lokacija vodomera	stenska niša, klet
dolžina HP znotraj objekta	do 5m

### Gradbena dela izgradnje novega HP:

informativna dolžina HP za gradbene izkope (m)	17,1
dolžina HP pod asfaltom (m)	17,1
dolžina HP pod tlakovci (m)	0
dolžina HP pod zelenico (m)	0
dolžina HP pod peskom (m)	0
odstranitev in nova posaditev žive meje (m)	0
odstranitev in nova posaditev dreves (kom)	0
rušitev in vgradnja cestnih robnikov (m)	0
rušitev in vgradnja vrtnih robnikov (m)	0
podbijanje pod betonskim podstavkom ograje (kom)	0

### Montažna dela izgradnje novega HP:

predvidena nova cev HP (PE 100, PN 16)	DN25, d32
informativna dolžina nove cevi HP (m)	17,6
izvedba novega odcepa HP (zasun, vrtljivo koleno, streme, teleskopska garnitura, cestna kapa)	DA
vgradnja novega Zagožen jaška (lokacija)	DA (asfalt)

## Obstoječe stanje na terenu:

### *Pozicija predvidenega vodomernega jaška*



### *Obstoječa stenska niša z vodomerom v kleti objekta*



## Hišni priključek – HP 30

### Osnovni podatki o hišnem priključku:

zaporedna številka hišnega priključka	HP 30
lokacija HP	Šaranovičeva 7c
veja sekundarnega vodovoda	V 3.0 (NL DN 100 mm)
vrsta objekta	blok
štev. parcele	1219/19

### Obstoječ HP:

obstoječa cev HP	POC 25
obstoječa lokacija vodomera	stenska niša, klet
dolžina HP znotraj objekta	do 5m

### Gradbena dela izgradnje novega HP:

informativna dolžina HP za gradbene izkope (m)	16,2
dolžina HP pod asfaltom (m)	16,2
dolžina HP pod tlakovci (m)	0
dolžina HP pod zelenico (m)	0
dolžina HP pod peskom (m)	0
odstranitev in nova posaditev žive meje (m)	0
odstranitev in nova posaditev dreves (kom)	0
rušitev in vgradnja cestnih robnikov (m)	0
rušitev in vgradnja vrtnih robnikov (m)	0
podbijanje pod betonskim podstavkom ograje (kom)	0

### Montažna dela izgradnje novega HP:

predvidena nova cev HP (PE 100, PN 16)	DN25, d32
informativna dolžina nove cevi HP (m)	16,7
izvedba novega odcepa HP (zasun, vrtljivo koleno, streme, teleskopska garnitura, cestna kapa)	DA
vgradnja novega Zagožen jaška (lokacija)	DA (asfalt)

## Obstoječe stanje na terenu:

*Pozicija predvidenega vodomernega jaška*



## Hišni priključek – HP 31

### Osnovni podatki o hišnem priključku:

zaporedna številka hišnega priključka	HP 31
lokacija HP	Šaranovičeva 7b
veja sekundarnega vodovoda	V 3.0 (NL DN 100 mm)
vrsta objekta	blok
št. parcele	1220

### Obstoječ HP:

obstoječa cev HP	PE 50
obstoječa lokacija vodomera	stenska niša, klet
dolžina HP znotraj objekta	do 5m

### Gradbena dela izgradnje novega HP:

informativna dolžina HP za gradbene izkope (m)	7,3
dolžina HP pod asfaltom (m)	7,3
dolžina HP pod tlakovci (m)	0
dolžina HP pod zelenico (m)	0
dolžina HP pod peskom (m)	0
odstranitev in nova posaditev žive meje (m)	0
odstranitev in nova posaditev dreves (kom)	0
rušitev in vgradnja cestnih robnikov (m)	0
rušitev in vgradnja vrtnih robnikov (m)	0
podbijanje pod betonskim podstavkom ograje (kom)	0

### Montažna dela izgradnje novega HP:

predvidena nova cev HP (PE 100, PN 16)	DN50, d63
informativna dolžina nove cevi HP (m)	7,8
izvedba novega odcepa HP (zasun, vrtljivo koleno, streme, teleskopska garnitura, cestna kapa)	DA
vgradnja novega Zagožen jaška (lokacija)	DA (asfalt)

## Obstoječe stanje na terenu:

### *Pozicija predvidenega vodomernega jaška*



### *Obstoječa stenska niša z vodomerom v kleti objekta*



## Hišni priključek – HP 32

### Osnovni podatki o hišnem priključku:

zaporedna številka hišnega priključka	HP 32
lokacija HP	Dečkova cesta 54 zahod
veja sekundarnega vodovoda	V 3.1 (NL DN 100 mm)
vrsta objekta	blok
štev. parcele	1219/24

### Obstoječ HP:

obstoječa cev HP	PE 50
obstoječa lokacija vodomera	stenska niša, klet
dolžina HP znotraj objekta	do 5m

### Gradbena dela izgradnje novega HP:

informativna dolžina HP za gradbene izkope (m)	5,4
dolžina HP pod asfaltom (m)	5,4
dolžina HP pod tlakovci (m)	0
dolžina HP pod zelenico (m)	0
dolžina HP pod peskom (m)	0
odstranitev in nova posaditev žive meje (m)	0
odstranitev in nova posaditev dreves (kom)	0
rušitev in vgradnja cestnih robnikov (m)	0
rušitev in vgradnja vrtnih robnikov (m)	0
podbijanje pod betonskim podstavkom ograje (kom)	0

### Montažna dela izgradnje novega HP:

predvidena nova cev HP (PE 100, PN 16)	DN50, d63
informativna dolžina nove cevi HP (m)	5,9
izvedba novega odcepa HP (zasun, vrtljivo koleno, streme, teleskopska garnitura, cestna kapa)	DA
vgradnja novega Zagožen jaška (lokacija)	DA (asfalt)

## Obstoječe stanje na terenu:

### *Pozicija predvidenega vodomernega jaška*



### *Obstoječa stenska niša z vodomerom v objektu*





## Hišni priključek – HP 33

### Osnovni podatki o hišnem priključku:

zaporedna številka hišnega priključka	HP 33
lokacija HP	Dečkova cesta 54 vzhod
veja sekundarnega vodovoda	V 3.1 (NL DN 100 mm)
vrsta objekta	blok
št. parcele	1219/24

### Obstoječ HP:

obstoječa cev HP	PE 50
obstoječa lokacija vodomera	stenska niša, klet
dolžina HP znotraj objekta	do 5m

### Gradbena dela izgradnje novega HP:

informativna dolžina HP za gradbene izkope (m)	4,8
dolžina HP pod asfaltom (m)	4,8
dolžina HP pod tlakovci (m)	0
dolžina HP pod zelenico (m)	0
dolžina HP pod peskom (m)	0
odstranitev in nova posaditev žive meje (m)	0
odstranitev in nova posaditev dreves (kom)	0
rušitev in vgradnja cestnih robnikov (m)	0
rušitev in vgradnja vrtnih robnikov (m)	0
podbijanje pod betonskim podstavkom ograje (kom)	0

### Montažna dela izgradnje novega HP:

predvidena nova cev HP (PE 100, PN 16)	DN50, d63
informativna dolžina nove cevi HP (m)	5,3
izvedba novega odcepa HP (zasun, vrtljivo koleno, streme, teleskopska garnitura, cestna kapa)	DA
vgradnja novega Zagožen jaška (lokacija)	DA (asfalt)

## Obstoječe stanje na terenu:

### *Pozicija predvidenega vodomernega jaška*



### *Obstoječa stenska niša z vodomerom v objektu*



## Hišni priključek – HP 34 (odcep do jaška, ni objekt)

### Osnovni podatki o hišnem priključku:

zaporedna številka hišnega priključka	HP 34
lokacija HP	odcep do jaška
veja sekundarnega vodovoda	V 3.1 (NL DN 100 mm)
vrsta objekta	odcep do jaška, ni objekta
štev. parcele	1219/26

### Obstoječ HP:

obstoječa cev HP	PE 32
obstoječa lokacija vodomera	ni podatka o vodomereu
dolžina HP znotraj objekta	odcep ni v objektu

### Gradbena dela izgradnje novega HP:

informativna dolžina HP za gradbene izkope (m)	1,5
dolžina HP pod asfaltom (m)	0
dolžina HP pod tlakovci (m)	0
dolžina HP pod zelenico (m)	1,5
dolžina HP pod peskom (m)	0
odstranitev in nova posaditev žive meje (m)	0
odstranitev in nova posaditev dreves (kom)	0
rušitev in vgradnja cestnih robnikov (m)	0
rušitev in vgradnja vrtnih robnikov (m)	0
podbijanje pod betonskim podstavkom ograje (kom)	0

### Montažna dela izgradnje novega HP:

predvidena nova cev HP (PE 100, PN 16)	DN32, d40
informativna dolžina nove cevi HP (m)	2
izvedba novega odcepa HP (zasun, vrtljivo koleno, streme, teleskopska garnitura, cestna kapa)	DA
vgradnja novega Zagožen jaška (lokacija)	NE

## Hišni priključek – HP 35

### Osnovni podatki o hišnem priključku:

zaporedna številka hišnega priključka	HP 35
lokacija HP	Dečkova cesta 52 zahod
veja sekundarnega vodovoda	V 3.1 (NL DN 100 mm)
vrsta objekta	blok
štev. parcele	1219/23

### Obstoječ HP:

obstoječa cev HP	PE 50
obstoječa lokacija vodomera	stenska niša, klet
dolžina HP znotraj objekta	do 5m

### Gradbena dela izgradnje novega HP:

informativna dolžina HP za gradbene izkope (m)	4,8
dolžina HP pod asfaltom (m)	0
dolžina HP pod tlakovci (m)	1,5
dolžina HP pod zelenico (m)	3,3
dolžina HP pod peskom (m)	0
odstranitev in nova posaditev žive meje (m)	2
odstranitev in nova posaditev dreves (kom)	0
rušitev in vgradnja cestnih robnikov (m)	2
rušitev in vgradnja vrtnih robnikov (m)	0
podbijanje pod betonskim podstavkom ograje (kom)	0

### Montažna dela izgradnje novega HP:

predvidena nova cev HP (PE 100, PN 16)	DN50, d63
informativna dolžina nove cevi HP (m)	5,3
izvedba novega odcepa HP (zasun, vrtljivo koleno, streme, teleskopska garnitura, cestna kapa)	DA
vgradnja novega Zagožen jaška (lokacija)	DA (zelenica)

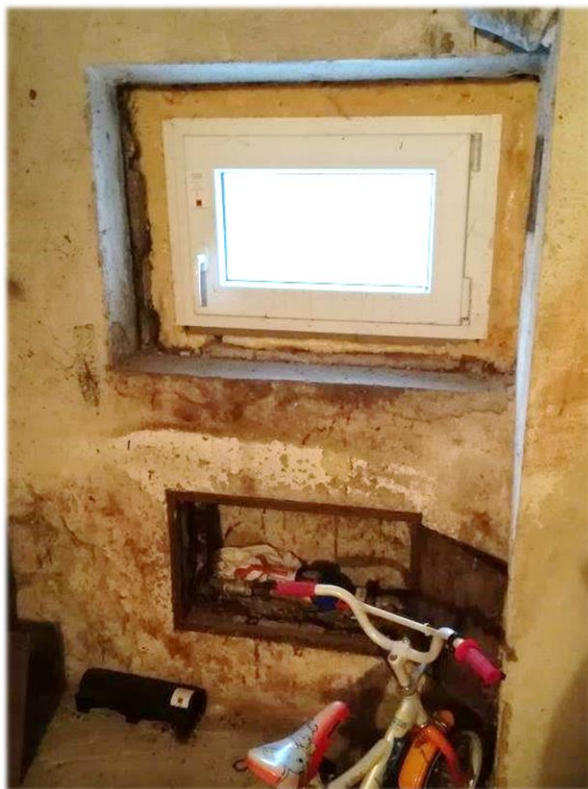
## Obstoječe stanje na terenu:

### *Pozicija predvidenega vodomernega jaška*



predvideno mesto  
novega vodomernega  
jaška Zagožen v  
zelenici ob objektu

### *Obstoječa stenska niša z vodomerom v kleti objekta*



## Hišni priključek – HP 36

### Osnovni podatki o hišnem priključku:

zaporedna številka hišnega priključka	HP 36
lokacija HP	Dečkova cesta 52 vzhod
veja sekundarnega vodovoda	V 3.1 (NL DN 100 mm)
vrsta objekta	blok
št. parcele	1219/23

### Obstoječ HP:

obstoječa cev HP	PE 50
obstoječa lokacija vodomera	stenska niša, klet
dolžina HP znotraj objekta	do 5m

### Gradbena dela izgradnje novega HP:

informativna dolžina HP za gradbene izkope (m)	5,1
dolžina HP pod asfaltom (m)	0
dolžina HP pod tlakovci (m)	1,5
dolžina HP pod zelenico (m)	3,6
dolžina HP pod peskom (m)	0
odstranitev in nova posaditev žive meje (m)	2
odstranitev in nova posaditev dreves (kom)	0
rušitev in vgradnja cestnih robnikov (m)	2
rušitev in vgradnja vrtnih robnikov (m)	0
podbijanje pod betonskim podstavkom ograje (kom)	0

### Montažna dela izgradnje novega HP:

predvidena nova cev HP (PE 100, PN 16)	DN50, d63
informativna dolžina nove cevi HP (m)	5,6
izvedba novega odcepa HP (zasun, vrtljivo koleno, streme, teleskopska garnitura, cestna kapa)	DA
vgradnja novega Zagožen jaška (lokacija)	DA (zelenica)

## Obstoječe stanje na terenu:

### *Pozicija predvidenega vodomernega jaška*



### *Obstoječa stenska niša z vodomerom v kleti objekta*



## Hišni priključek – HP 37

### Osnovni podatki o hišnem priključku:

zaporedna številka hišnega priključka	HP 37
lokacija HP	Dečkova cesta 50 zahod
veja sekundarnega vodovoda	V 3.1 (NL DN 100 mm)
vrsta objekta	blok
št. parcele	1219/22

### Obstoječ HP:

obstoječa cev HP	PE 50
obstoječa lokacija vodomera	stenska niša, klet
dolžina HP znotraj objekta	do 5m

### Gradbena dela izgradnje novega HP:

informativna dolžina HP za gradbene izkope (m)	9,3
dolžina HP pod asfaltom (m)	5,2
dolžina HP pod tlakovci (m)	4,1
dolžina HP pod zelenico (m)	0
dolžina HP pod peskom (m)	0
odstranitev in nova posaditev žive meje (m)	0
odstranitev in nova posaditev dreves (kom)	0
rušitev in vgradnja cestnih robnikov (m)	2
rušitev in vgradnja vrtnih robnikov (m)	0
podbijanje pod betonskim podstavkom ograje (kom)	0

### Montažna dela izgradnje novega HP:

predvidena nova cev HP (PE 100, PN 16)	DN50, d63
informativna dolžina nove cevi HP (m)	9,8
izvedba novega odcepa HP (zasun, vrtljivo koleno, streme, teleskopska garnitura, cestna kapa)	DA
vgradnja novega Zagožen jaška (lokacija)	DA (asfalt)



## Obstoječe stanje na terenu:

### *Pozicija predvidenega vodomernega jaška*



### *Obstoječa stenska niša z vodomerom v kleti objekta*



## Hišni priključek – HP 38

### Osnovni podatki o hišnem priključku:

zaporedna številka hišnega priključka	HP 38
lokacija HP	Dečkova cesta 50 vzhod
veja sekundarnega vodovoda	V 3.1 (NL DN 100 mm)
vrsta objekta	blok
štev. parcele	1219/22

### Obstoječ HP:

obstoječa cev HP	PE 50
obstoječa lokacija vodomera	stenska niša, klet
dolžina HP znotraj objekta	do 5m

### Gradbena dela izgradnje novega HP:

informativna dolžina HP za gradbene izkope (m)	9,4
dolžina HP pod asfaltom (m)	5,1
dolžina HP pod tlakovci (m)	4,3
dolžina HP pod zelenico (m)	0
dolžina HP pod peskom (m)	0
odstranitev in nova posaditev žive meje (m)	0
odstranitev in nova posaditev dreves (kom)	0
rušitev in vgradnja cestnih robnikov (m)	2
rušitev in vgradnja vrtnih robnikov (m)	0
podbijanje pod betonskim podstavkom ograje (kom)	0

### Montažna dela izgradnje novega HP:

predvidena nova cev HP (PE 100, PN 16)	DN50, d63
informativna dolžina nove cevi HP (m)	9,9
izvedba novega odcepa HP (zasun, vrtljivo koleno, streme, teleskopska garnitura, cestna kapa)	DA
vgradnja novega Zagožen jaška (lokacija)	DA (asfalt)

## Obstoječe stanje na terenu:

### *Pozicija predvidenega vodomernega jaška*



### *Obstoječa stenska niša z vodomerom v kleti objekta*

